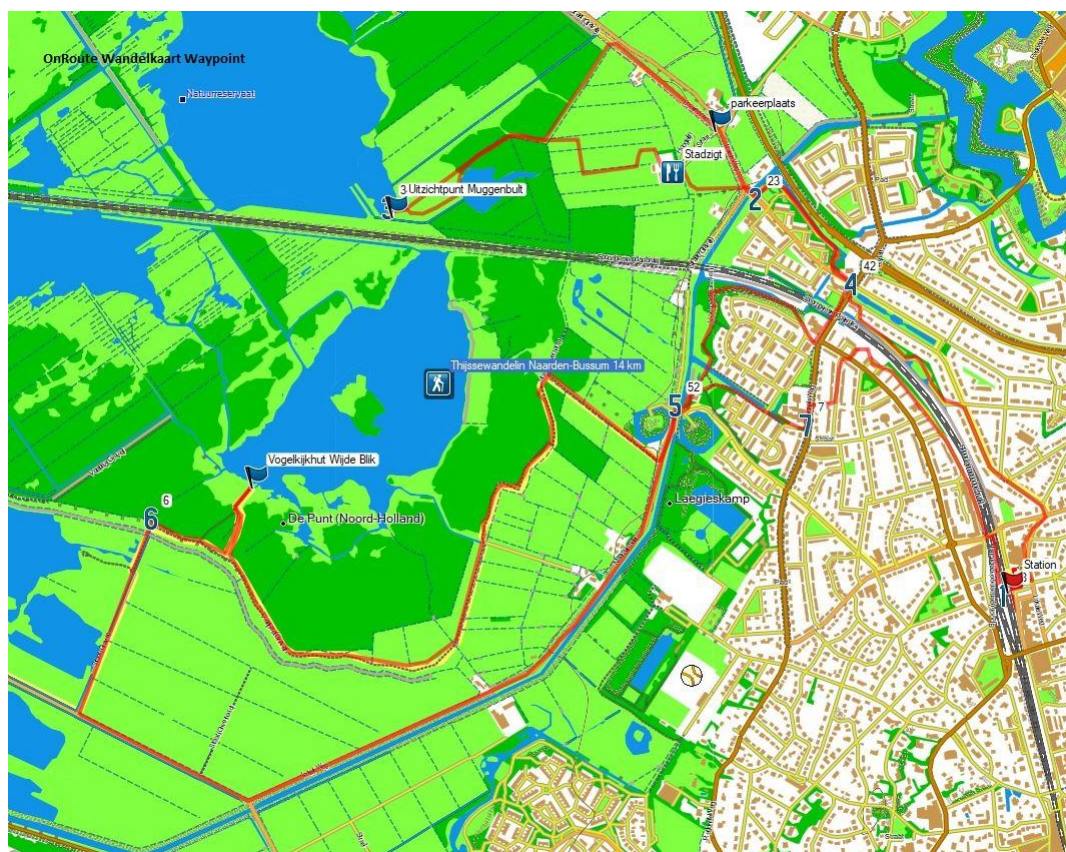


Thijssewandeling Naarden-Bussum

Stadzicht, Muggenbult en Wijde Blick

We maken een mooie wandeling in de omgeving van het Naardermeer. Deze route koppelt twee rondjes aan elkaar. Een korter ommetje naar het uitkijkpunt Muggenbult en Gasterij Stadzicht. Het andere rondje aan de andere kant van het spoor volgt het laarzenpad. Heen en weer, van en naar het station lopen we zoveel mogelijk over wandelpaadjes door het stadsgroen. De tocht gaat over onverharde paadjes langs hooilanden en moerasbos naar de Muggenbult, waar we een weids uitzicht hebben over het Naardermeer. Het meer was begin 20e eeuw bijna veranderd in een grote vuilnisbelt, maar Jac. P. Thijssse wist dat te voorkomen door Natuurmonumenten op te richten die het gebied aankocht. Wij genieten er nu nog steeds van. Onderweg naar de tweede ronde passeren we een tweelingfort aan weerszijden van de Karnemelksloot, onderdeel van de Nieuwe Hollandse Waterlinie. De werken moesten de tussenliggende damsluis verdedigen. Via het laarzenpad lopen we over vlonderpaden door het natte moerasbos naar de vogelkijkhut Wijde Blick met een tweede uitzicht over het Naardermeer. Verderop wordt het landschap weer meer open en wandelen we over een bomenlaan, langs graslanden en de Karnemelksloot terug naar de bebouwing.



Routebeschrijving

1. Vanuit de hoofdingang van het station linksaf, Albrechtlaan. Na het bord 'Naarden' op kruising schuin rechts oversteken, Julianalaan. Direct daarna op splitsing linksaf, Burgemeester van Hasseltlaan. Zijwegen naar rechts negeren, rechtdoor. Gaat over in Juliana van Stolberglaan. Op eerste kruising linksaf, doodlopende Graaf Janlaan. Aan het eind rechtsaf langs metalen hekjes, een verhard wandelpad langs water aan je linkerhand. Aan het eind meebuigen naar rechts. Bij de weg linksaf. Op kruising rechtsaf. Even daarna op de volgende kruising linksaf richting Stadzigt. Je neemt dan voor de huizen het eerste halfverharde paadje naar rechts. Met de bocht mee naar links. Steeds rechtdoor. Water aan je rechterhand houden. Het pad buigt naar links en komt bij een klinkerweg.
2. Hier ga je rechtsaf. Je verlaat Naarden en gaat een brug over. Op kruising rechtdoor,asfaltweg volgen. Op een driesprong bij bord van Natuurmonumenten iets naar links en direct weer rechts *over het parkeerterrein in de richting van een klaphekje. Door het klaphekje en je volgt een verhard wandelpad. Je passeert een boerderij aan je linkerhand en gaat rechtdoor. Nu al snel bij houten hekken linksaf. Door een klaphekje en rechtdoor, breed graspad. Op driesprong rechtsaf, Verkerkepad. Op een kruising rechtdoor brede graspad vervolgen. Op een splitsing rechtsaf naar het uitzichtpunt Muggenbult.
3. Terug en op Y-splitsing rechts aanhouden. Meebuigen naar links. Sloot aan rechterhand houden. Op kruising rechtsaf, graspad. Op driesprong rechtdoor, verhard wandelpad richting Stadzigt. Nu het eerste asfaltpad naar rechts. Alle bochten volgen tot boothuis. Daarna op een splitsing rechtsaf door een klaphekje. Rechtdoor over het brede grindpad. Rechtdoor langs het parkeerterrein aan je linkerhand. Bij wegwijzer langs houten afsluitboom in de richting van Gasterij Stadzigt. Hier linksaf tussen twee zwarte houten schuren door. Tussen paaltjes door en na huisnummer 2 rechtsaf, een asfaltpaadje dat direct naar links buigt. Dit pad met bochten volgen tot een klaphekje. Door het hekje en op de weg rechtsaf. Rechtdoor de brug over en het eerste paadje linksaf en direct links aanhouden langs een trapveldje. Je volgt hetzelfde paadje als op de heenweg. Aan het eind op de weg linksaf.
4. Op kruising rechtsaf, Kon. Wilhelminalaan. Spoor over en rechtdoor, Cort van der Lindenlaan. Na basisschool Comenius en voor gymzaal De Zwaaijer rechtsaf over het trottoir naar de klinkerweg. Op splitsing rechts aanhouden in de richting van een wandelpaadje dat je voor je ziet liggen. Dit wandelpaadje omhoog volgen. Steeds volgen en hoog blijven. Aan het eind linksaf, schelpenpaadje naar beneden in de richting van een bankje. Op splitsing bij dat bankje rechtdoor. Pad met een bocht naar rechts volgen, je gaat een brug over. Na de brug rechtdoor. Je loopt tussen houten hekjes door en je komt bij een asfaltweg. Hier ga je rechtsaf. Je verlaat Naarden en gaat de brug over.
5. Na de brug linksaf, Naardermeer. Nu bij de eerste houten hekken en picknickbanken rechtsaf. Je gaat door het klaphekje en volgt het graspad. Nog een keer door klaphekje en rechtdoor over gras. Tussen houten paaltjes door, brug over en rechtdoor. Houten planken bruggetje over en meebuigen naar links. Dit pad steeds blijven volgen, deels als plankenpad. Je komt uit bij een heuveltje met picknickbank en infobord over de eendenkooi. Hier naar beneden, over een houten planken bruggetje en een graspad volgen met water aan je linkerhand. Bruggetje over en graspad vervolgen. Houten planken bruggetje over bij een overstapje bij metalen hek en nu het pad tussen de bomen volgen. Even verder bij een bordje van Natuurmonumenten rechtsaf via een plankenpad naar het uitzichtpunt Wijde Blik over het Naardermeer. Je loopt dezelfde weg terug. Aan het eind rechtsaf, verder over de bomenlaan. Doorlopen tot een houten afsluitboom bij een picknickbank.

6. Hier ga je linksaf. Plankenpad, bruggetje over, overstapje over. Rechtdoor, nog een keer bruggetje en overstapje over en graspad rechtdoor volgen. Linksaf een bruggetje over en rechts over het graspad. Doorlopen tot houten hekken. Hier door een klaphekje en doorlopen tot de asfaltweg. Bij de weg linksaf. Doorlopen tot een driesprong. Hier linksaf. Doorlopen tot een driesprong en daar rechtsaf de brug over. Even de weg volgen en direct weer linksaf in de richting van houten hekjes. Langs die hekjes en je volgt een wandelpad. Alweer snel op een splitsing rechtsaf. Op driesprong rechtsaf. Even verder een brede vaart aan je linkerhand. Op kruising met klinkerweg rechtdoor, wandelpaadje vervolgen. Langs metalen hekken en op klinkers rechtdoor. Achter huizen langs en na huisnummer 86 rechtdoor, stoeptegelpaadje. Na houten hekken kom je bij een weg.
7. Hier linksaf. Nu ter hoogte van de Sint Vitusmavo aan je linkerhand naar rechts weg en fietspad oversteken en rechtdoor tussen houten hekjes door. Tussen garages door. Bij de weg linksaf. Bij de Thorbeckelaan rechtsaf en direct het eerste tegelpad naar links voor huisnummer 89 langs. Na huisnummer 95 rechts aanhouden. Bij speelveldje rechtsaf over stoeptegels. Aan het eind rechts aanhouden langs wit-rood paaltje en ongeveer rechtdoor langs huisnummer 81 het stoeptegelpad volgen. Voor nummer 71 links, stoeptegelpad parallel aan het spoor. Je komt uit in de bocht van een weg. Hier rechtdoor. Waar de weg naar rechts buigt, hou je schuin links aan, Binnenhof. Steeds langs het spoor aan je linkerhand. Bij spoorwegovergang linksaf en rechtsaf het perron op.

Praktische informatie

Startpunt/

Openbaar vervoer

Station Naarden-Bussum

Lengte van de wandeling

14 km.

Parkeren

Grote parkeerplaats Natuurmonumenten, Naardermeer Stadzicht, 1412 AA Naarden. Bij de splitsing Meerkade-Voormeer. Begin dan onder kopje 2 bij *.

Horeca onderweg

Gasterij Stadzicht, <http://www.gasterijstadzicht.nl/home.html>

Honden

Deze wandeling is op de terreinen van Natuurmonumenten bij het Naardermeer verboden voor honden.